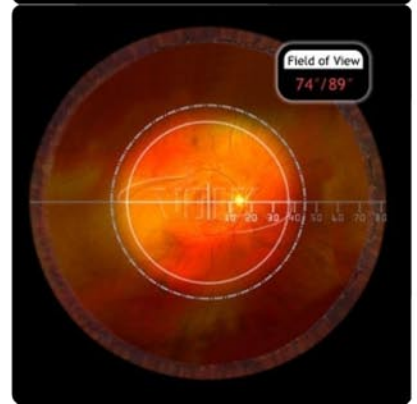
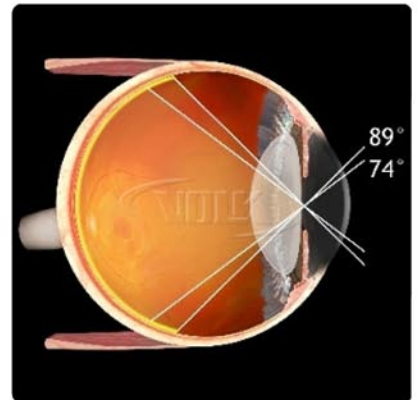


Volk

90D

Lente classica non a contatto per Lampada a Fessura, studiata per diagnosi generale ed esami a pupilla piccola.

- L'ottica del vetro asferico doppio brevettato offre l'immagine ingrandita.
- E' l'originale lente 90D Volk che ha rivoluzionato l'esame del fondo oculare con la Lampada a Fessura.
- Eccezionale modello di lente per la Fondoscopia dinamica.
- Ideale per l'esame della pupilla piccola



Scheda tecnica

CAMPO VISIVO: 74° / 89°

INGRANDIMENTO IMMAGINE: 0.76x

SPOT LASER: 1.32x

DISTANZA OPERATIVA: 7mm

RIVESTIMENTI: AR / DI