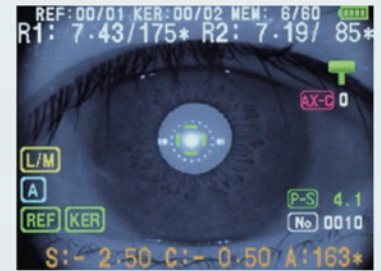




Hand Held Ref

Retinomax Screen

*The New Concept of
Retinomax SCREEN Series
Screen, Screening and Excellence*



Schermata di misura



Schermata con tutti i dati misurati

Base di ricarica

Corpo principale

Stampante

LCD inclinabile verso l'alto

I nuovi utenti e gli attuali utilizzatori del Retinomax si adatteranno molto facilmente al design user friendly del Retinomax Screen con il suo schermo a bassa riflessione da 3,5 pollici, inclinabile con continuità fino a 100 gradi.



Maggior durata della batteria

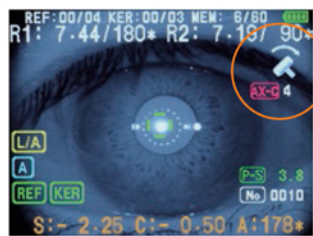
La durata della batteria fino a 180 minuti è ora il doppio rispetto ai modelli precedenti. Una maggiore durata della batteria è molto vantaggiosa ad esempio nell'esecuzione di uno screening di gruppo o di un intervento chirurgico.

Più leggero e con impugnatura ergonomica

Retinomax3 969g → Retinomax Screen 960g -9g
 Retinomax K-plus3 999g → Retinomax K+Screen 970g -29g

Compensazione automatica dell'asse e campo di misura aumentato

Il dispositivo non solo determina l'angolo dell'asse del cilindro, ma esegue automaticamente la compensazione qualora lo strumento non sia livellato. Anche il campo di misura è stato esteso.



Serie Retinomax 3

REF S: -18D +23D
 Kerato 5-11 mm

Serie Retinomax Screen

S: -20D +23D
 5-15 mm

Specifiche tecniche

Corpo principale		Autorefrattometro-Cheratometro portatile Retinomax K + Screen	Autorefrattometro portatile Retinomax Screen
Refrattometria			
Campo di misura	Sfera (S + C)	da -20D a +23D (VD = 12 mm) (Passi AUTO/0.12/0.25D)	
	Cilindro	da 0D a ± 12D (Passi AUTO/0.12/0.25D)	
Misura del raggio di curvatura			
Campo di misura	Raggio di curvatura	da 5.00 a 15.00 mm (incrementi 0.01 mm)	--
	Astigmatismo corneale	da 0D a ± 12D (da R5 mm a 13 mm) da 0D a ± 7D (da R14 mm a 15 mm)	--
	Centro	Φ3.2 mm (R8 mm)	--
Misura dimensione pupilla		da 2.0 a 12.0mm (con incrementi di 0.1 mm)	
Dimensioni (solo corpo principale)		168 (L) x 202 (P) x 236 (H) mm	
Peso		970 g (con batteria)	960 g (con batteria)
Uscita		Infrarosso	

Stampante	
Dimensioni	103 (L) x 167 (P) x 75 (H) mm
Uscita	USB Micro-B

Base di ricarica	
Dimensioni	180 (L) x 244 (P) x 79 (H) mm
Voltaggio ingresso	da 100 a 240 VCA, 50/60 Hz



ATTENZIONE:

Per un uso corretto leggere attentamente tutto il manuale prima di utilizzare lo strumento

Le specifiche e l'apparecchiatura possono cambiare senza alcun obbligo di preavviso da parte del produttore. Le informazioni contenute in questa brochure sono corrette a partire da Ottobre 2018.

© 2018 RIGHT MFG. CO., LTD.

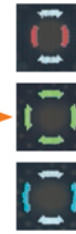
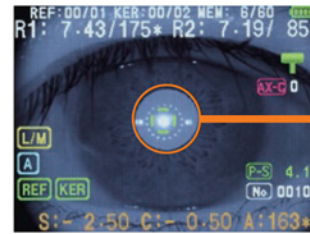


RIGHT MFG. CO., L TD.

Ophthalmic Sales
 1-47-3, M aeno-cho, Itabashi-ku, Tokyo 174-8633, Japan
 Tel: +81-3-3960-2275 Fax: +81-3-3960-2285
 e-mail: eigyousitsu@rightmfg.co.jp

Messa a fuoco assistita

Fornisce informazioni sul punto di messa a fuoco ottimale usando il seguente sistema di codifica a colori:



Rosso (troppo vicino. Pericolo!)

Verde (OK)

Blu (troppo lontano, come il cielo)

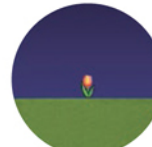
Nuova modalità bambino

Durante l'esecuzione della misura, suona continuamente una melodia per attirare l'attenzione dei bambini. La mira del dispositivo e il suo contorno cambiano colore ad intermittenza per mantenere i bambini coinvolti nel processo.



I colori della mira cambiano con intermittenza

Al momento dell'ordine scegliere la mira paziente desiderata tra i seguenti:



Tulipano (standard)



Orsetto (nel caso in cui i pazienti target sono bambini)



Fuochi artificiali

Distribuito da:



NIKON INSTRUMENTS S.p.A.

Via San Quirico, 300
 50013 Campi Bisenzio (FI)
 tel: 055 3009601 fax 055 300993

e-mail: instruments@nikon.it

(1811-01.5)TI