

OFTALMOSCOPIO HEINE mini 3000®

Oftalmoscopio tascabile compatto con la migliore resa cromatica e dimensioni minime.

18 lenti in un range da -20D a +20D

Diaframmi mini3000



Stellina di fissazione, spot grande, spot piccolo, semicerchio, filtro verde

Funzionamento dello strumento con una sola mano, per una maggiore flessibilità durante gli esami



Ottica di qualità per immagini chiare e nitide

Illuminazione XHL o LED per immagine luminosa e autentica resa cromatica

Clip con interruttore integrato acceso/spento. Spegnimento automatico quando si aggancia al taschino. 20.000 accensioni garantite.

Due opzioni di alimentazione: batterie AA monouso o con manici ricaricabili HEINE mini3000 in combinazione con il caricatore da tavolo mini NT.



▶ Per aggiornare uno strumento a una versione ricaricabile con caricatore da tavolo mini NT si prega di consultare pagina 7.



Oftalmoscopio HEINE mini 3000 con illuminazione LED o XHL	2,5V XHL	2,5V LED
con manico a batterie mini3000 (con batterie)	D-001.71.120	D-008.71.120

Per ordini o maggiori informazioni si prega di contattare uno dei distributori autorizzati HEINE o visitare il www.heine.com

DERMATOSCOPIO HEINE mini 3000®

Dermatoscopio in formato tascabile per un'illuminazione omogenea con autentica resa cromatica.

Il sistema ottico acromatico di alta qualità e di colore neutro fornisce un'immagine nitida e priva di distorsioni ingrandita di 10 volte



Illuminazione XHL o LEDHQ per immagine luminosa e autentica resa cromatica

Clip con interruttore integrato accesso/spento. Spegnimento automatico quando si aggancia al taschino. 20.000 accensioni garantite.

Funzionamento dello strumento con una sola mano, per una maggiore flessibilità durante gli esami

Due opzioni di alimentazione: batterie AA monouso o con manici ricaricabili HEINE mini3000 in combinazione con il caricatore da tavolo mini NT.

► Per aggiornare uno strumento a una versione ricaricabile con caricatore da tavolo mini NT si prega di consultare pagina 7.



Dermatoscopio HEINE mini3000 con illuminazione LED o XHL	2,5V XHL	2,5V LED
manico a batterie mini3000 (con batterie), piastrina di contatto senza scala, 10ml di olio per dermatoscopia	D-001.78.107	D-008.78.107

Per ordini o maggiori informazioni si prega di contattare uno dei distributori autorizzati HEINE o visitare il www.heine.com

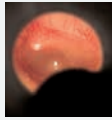


Altri prodotti della nostra serie mini 3000®:

OTOSCOPIO HEINE mini 3000 [01]

L'otoscopio
più popolare
nella nostra
serie
mini 3000

- Otoscopio compatto con illuminazione diretta XHL



Finestrella di visione integrata con lente orientabile lateralmente con ingrandimento 3x



Struttura interna della testa nero

Illuminazione chiara e omogenea con autentica resa cromatica

D-001.70.210

Otoscopio mini 3000
con manico a batterie mini 3000,
con cadauno 5 speculum monouso
Ø 2,5 e 4 mm

COMBI LAMP mini 3000 [02]

- Lampada multifunzionale compatta. Lampada tascabile e porta-abbassalingua allo stesso tempo.
- Illuminazione chiara ottimale per il test di riflesso pupillare.
- Utilizzabile con abbassalingua in legno standard e monouso HEINE.

D-001.76.120

Combi Lamp mini 3000
con manico a batterie mini 3000 (con batterie) e con 5 abbassalingua monouso

PORTA-ABBASSALINGUA mini 3000 [03]

- Porta-abbassalingua con espulsore per abbassalingua monouso HEINE.
- Illuminazione ottimale della cavità oro-faringea.
- Con espulsore dell'abbassalingua. Evita il contatto dopo l'uso.
- Solida costruzione in metallo. Robusto e di lunga durata.

D-001.74.118

Porta-Abbassalingua mini 3000
con manico a batterie mini 3000 (con batterie) e 5 abbassalingua monouso



**CLIP LAMP mini3000 [04]/
CLIP LAMP mini-c [05]**

- Apparecchio multiuso versatile in due dimensioni: Formato compatto, batterie AA [04] e molto compatto, batterie AAA [05].
- Illuminazione chiara ottimale per il test di riflesso pupillare.
- Illuminatore auricolare per otoplastica opzionale: per l'adattamento di un apparecchio acustico la lampada a clip può essere provvista di un illuminatore auricolare.

D-001.73.131

Clip Lamp mini3000
completa di manico a batterie mini3000 (con batterie)

D-001.73.109

Clip Lamp mini-c
(con batterie)

**ILUMINADOR AURICULAR
per CLIP LAMP mini3000 /
CLIP LAMP mini-c [06]**

- Illuminatore auricolare per otoplastica.
- L'illuminatore è usato per assicurare il corretto posizionamento dell'apparecchio acustico.

D-000.73.105

**Illuminador Auricolare per
Clip Lamp mini3000 /
Clip Lamp mini-c**
confezione blister da 6 pezzi

**CARICATORE DA TAVOLO
mini NT per 2 MANICI
mini3000 [07]**

- Posizionamento stabile degli strumenti. Ad ingombro ridotto.
- Due comparti di ricarica indipendenti. Due manici possono essere caricati nello stesso momento.
- Carica veloce. Tempo di carica 4 ore.
- Nessun rischio di sovraccarica. Il caricatore si spegne automaticamente quando la batteria è completamente carica.
- Indicatore dello stato di carica. La luce lampeggia dal comparto di carica per confermare il caricamento in corso. L'accensione della luce fissa segnala che il processo di ricarica è terminato.

X-001.99.484

Caricatore da tavolo mini NT
solo

**MANICO A BATTERIE
HEINE mini3000 [08]**

- Pregiata struttura in lega al cromo e materiale plastico. Antiurto, robusta, a presa sicura.
- Elegante forma ergonomica. Maneggevole.
- Parte di raccordo in metallo. Resistente all'usura.
- Clip con interruttore integrato acceso/spento. Spegnimento automatico quando si aggancia al taschino. 20000 accensioni garantite. Sistema di caricamento riconfigurabile in ogni momento.

D-001.79.022

**Manico a Batterie
HEINE mini3000**
con batteria ricaricabile NiMH 2Z e base-chiusura

Tutti gli strumenti mini3000 a batterie AA possono essere aggiornati a un sistema ricaricabile 2,5V grazie al set con caricatore da tavolo mini NT composto da: caricatore da tavolo mini NT, 2 batterie ricaricabile NiMH 2Z, 2 basi-chiusura per manici ricaricabili mini3000

X-001.99.485

Per ordini o maggiori informazioni si prega di contattare uno dei distributori autorizzati HEINE o visitare il www.heine.com

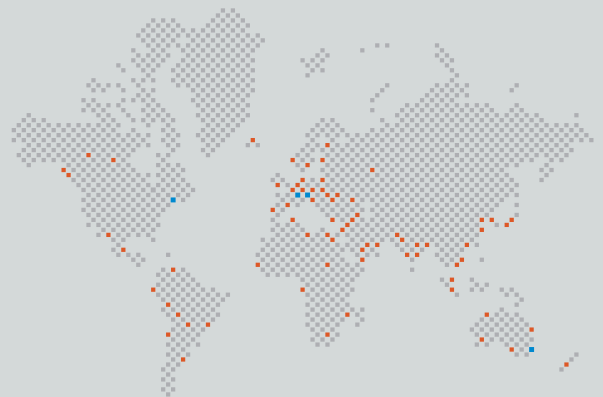


HEINE. QUALITY MADE IN GERMANY.

Già dalla fondazione dell'azienda HEINE Optotechnik nel 1946, il nostro fondatore Helmut A. Heine aveva un chiaro obiettivo: voleva realizzare strumenti di diagnosi medicale di qualità superiore a livello mondiale. Era convinto che solo grazie a strumenti diagnostici di elevata qualità fosse possibile una diagnosi precoce estremamente affidabile. Da oltre 70 anni i nostri clienti possono fare affidamento su questa promessa e su prestazioni diagnostiche precise, funzionalità esclusive e durata prolungata degli strumenti HEINE.


In qualità di produttore leader nel mondo di strumenti di diagnosi primaria, con oltre 500 collaboratori, ci atteniamo ancora oggi ai nostri principi fondatori. Siamo ancora un'azienda al 100 % a conduzione familiare. I nostri collaboratori, i nostri clienti e la qualità dei nostri prodotti ci stanno a cuore. Continuiamo a sviluppare e produrre gli strumenti HEINE esclusivamente nei nostri impianti produttivi con sede in Germania, dove combiniamo esperienza pluridecennale e lavorazione artigianale con le più moderne tecnologie di produzione.

www.heine.com



■ FILIALI HEINE
■ RAPPRESENTANTI HEINE

GERMANIA

 HEINE Optotechnik GmbH & Co. KG
Kientalstr. 7
82211 Herrsching
Tel. +49 (0) 81 52-38 0
Fax +49 (0) 81 52-3 82 02
E-Mail: info@heine.com
www.heine.com

NORD AMERICA

HEINE USA LTD.
10 Innovation Way
Dover, NH 03820
Tel. (603) 7 42-71 03
Fax (603) 7 42-72 17
Toll Free (800) 367-4872
E-Mail: service@heine-na.com

AUSTRALIA

HEINE AUSTRALIA PTY. LTD.
Unit 9, 98 Old Pittwater Road
PO Box 7218 Warringah Mall
NSW 2100
Tel. +61 (0) 2-99 38 95 00
Fax +61 (0) 2-99 39 23 05
E-Mail: info@heine.com.au

SVIZZERA

HEINE (Schweiz) AG
Tobeläckerstr. 9
CH-8212 Neuhausen am Rheinfall
Tel. +41 (0) 52-6 72 22 66
Fax +41 (0) 52-6 72 63 77
E-Mail: info@heineschweiz.ch

Ci riserviamo il diritto di apportare modifiche senza preavviso.
© 2016 HEINE Optotechnik GmbH & Co. KG. Tutti i diritti riservati.

Distributore Autorizzato

02/17. A-000.00.236 i

